

MIXER VERTICALES

LÍNEA

SF/V



- > 6 m³
- > 10 m³
- > 14 m³
- > 25 m³



COMOFRA
Moviendo límites



MIXERS VERTICALES: UN EQUIPO PRODUCTIVO, EFICIENTE Y DURADERO.

Los Mixer Verticales son equipos de mezcla y distribución diseñados principalmente para la elaboración de raciones homogéneas en sistemas de alimentación animal. Su diseño robusto y funcional permite procesar una amplia variedad de ingredientes fibrosos y granulares, asegurando una mezcla eficiente y uniforme.

CAPACIDAD DE CARGA

Disponibles en diferentes volúmenes de 6m^3 - 10m^3 - 14m^3 - 25m^3 , se adaptan a las necesidades de pequeños, medianos y grandes productores. El volumen útil garantiza una mezcla completa sin rebosamientos, permitiendo cargas parciales o completas según la formulación requerida.

SINFINES

El corazón del equipo es un sinfín vertical helicoidal que, mediante un movimiento ascendente del material, promueve la circulación continua dentro de la cuba. Este sistema asegura una mezcla tridimensional, reduciendo tiempos de procesamiento y mejorando la homogeneidad.

CUCHILLAS

Las cuchillas montadas en el sinfín (en el perímetro exterior del mismo), permiten fragmentar fibras largas como silo de maíz, pasto o paja, adaptando la textura de la ración a los requerimientos del ganado. Sistema de contra cuchillas instalados. Diseño de sinfín propio con cortes poligonales para mayor agresividad

DESCARGA

La descarga del material se realiza lateralmente mediante acarreador de chapa (6m^3 - 10m^3) y cinta transportadora de caucho (14m^3 - 25m^3), lo que facilita su distribución directa en comederos. El diseño de la compuerta y su accionamiento hidráulico garantizan una dosificación controlada. Accionamiento mediante MHO mas la utilización de VDO que permite regular la velocidad de descarga. Levante y bajada mediante cilindro hidráulico. Puerta del equipo de apertura y cierre hidráulico.

ACCIONAMIENTO

Mediante PTO Tractor. Barra cardánica con limitador de torque, acoplada a la Caja de 2 Velocidades . Línea cinemática que continua con Cardanes que se conectan a los Reductores Epicicloidales que se acoplan a los Sinfines Verticales para dar el movimiento rotacional de los mismos.

EQUIPAMIENTO

Equipados con **Balanzas Electrónicas, celdas de carga y visor digital**, permitiendo al mixer un control preciso de los ingredientes durante la carga. Optimiza seguimiento y trazabilidad. Opcional Manifold Electro-Hidráulico para comando de las funciones hidráulicas del equipo desde la cabina del tractor.

CONSTRUCCIÓN Y DURABILIDAD

Fabricado en acero de alta resistencia, con espesores reforzados en las zonas de mayor desgaste. Puede incluir en modo opcional, recubrimientos anti-desgaste o acero inoxidable. Su chasis está preparado para condiciones intensas y terrenos irregulares.

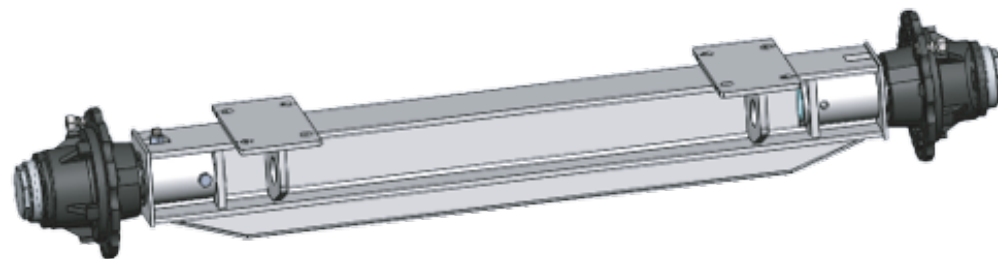
MOVILIDAD Y CONFIGURACIÓN

Disponibles en versiones remolcables con diseño de un eje, o en formato estacionario para instalaciones fijas. Las opciones de rodado y altura de descarga permiten su adaptación a distintos entornos productivos.

OPCIONES TECNOLÓGICAS

Versiones avanzadas incluyen automatizaciones, control remoto de funciones y conectividad con plataformas de gestión ganadera. Ejemplo de ello es el uso de Manifold Electro-Hidráulico y la utilización de visor con cámaras.

PRECISIÓN Y RENDIMIENTO EN CADA MEZCLA



EJE DE RUEDAS CON PUNTAS INTERCAMBIABLES

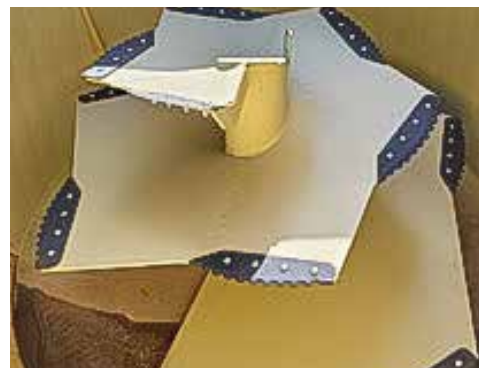
Eje de ruedas con puntas intercambiables.
Maza de 8 agujeros en 14m³ | Maza de 10 agujeros en 25m³



CAJA DE VELOCIDADES

Caja A y B - Mod T80 (D732) Rel:
1:1 y 1,83:1 aplica en 14m³.

Caja A y B - Mod T110 (C3A)
Rel: 1:1y 1,83:1aplica en 25 m³.



SINFIN COMOFRA

Ataque progresivo poligonal
con 11 cuchillas.
Eficiencia pura en corte y
mezclado.



REDUCTOR EPICICLOIDAL

de calidad superior.



BATEA DE DESCARGA LATERAL

con acarreador de
caucho (tipo draper).



MIXERS VERTICALES DE 14 M³ Y 25 M³

ACARREADOR DE CAUCHO (TIPO DRAPER)

Garantiza eficiencia, durabilidad y adaptabilidad a diferentes tipos de aplicaciones y alimentos. Además se ha comprobado que mejora la descarga del material, como así también reduce desperdicios y tiene menor desgaste mecánico.

| **Eficiencia:** minimiza costos operativos.

| **Durabilidad:** Un buen diseño reduce el desgaste de la banda y componentes prolongando la vida útil del sistema.

| **Seguridad:** un diseño sencillo libre de contaminación.

UN ESQUEMA INNOVADOR QUE OPTIMIZA EL PROCESO DE DESCARGA

| **Estructura base:** generalmente fabricada en chapa de acero para garantizar resistencia y soporte.

| Banda de Caucho:

A1. Tipo de banda antideslizante, resistente a la abrasión, al calor y productos químicos. Sin uniones.

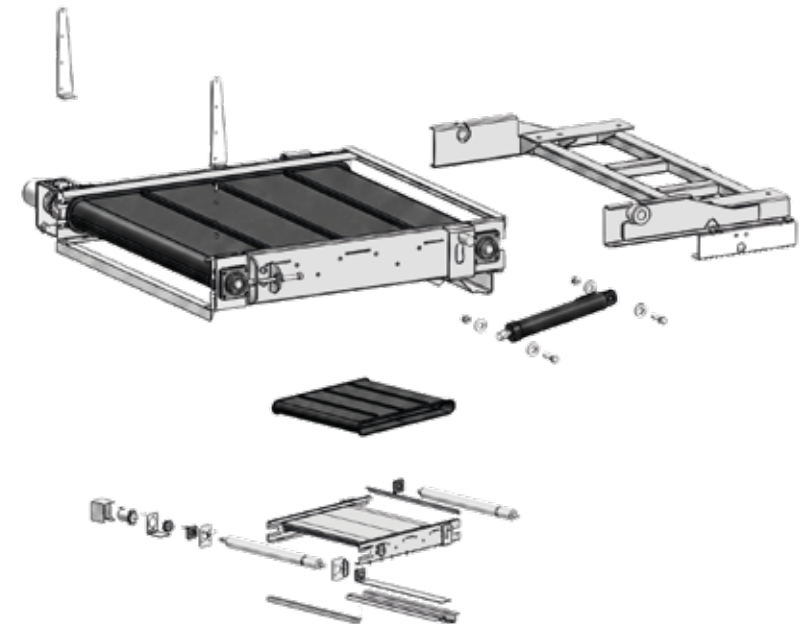
A2. El ancho depende del volumen y tipo de material a transportar. En nuestros equipos son de 1.000 mm ya que combina la mejor disponibilidad para recibir el material proveniente del interior de los mixer, en equilibrio con la puerta de descarga.

A3. Incorpora textiles para mayor resistencia y se encuentra en paso determinado con bastones transversales.

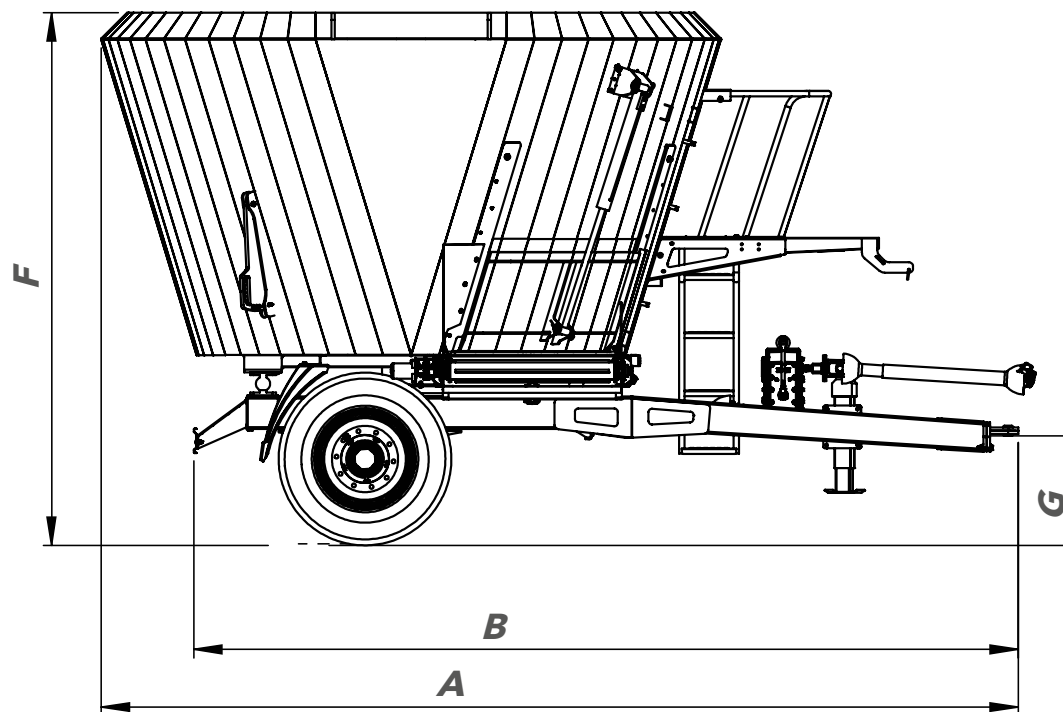
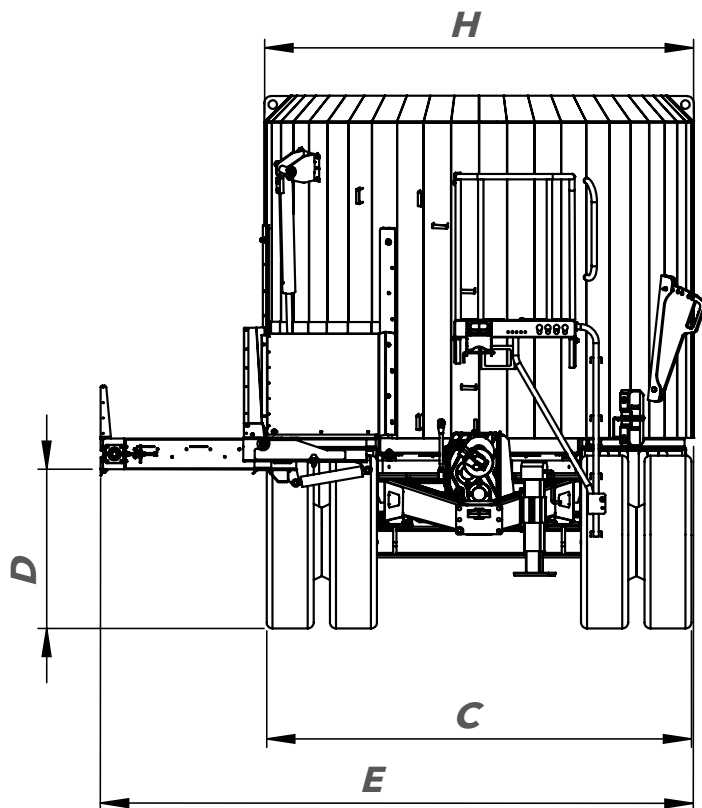
| **Accionamiento:** nuestros equipos son accionados mediante un motor orbital de 100 cm³. Aplicado directamente al eje de mando mediante acoplamiento elástico.



ACARREADOR TIPO DRAPER



COMPONENTES DE LA BATEA DE DESCARGA



MODELO	A	B	C	D	E	F	G	H
SF/V1 14m ³	5375	4835	2490	932	3475	3122	642	2513

Unidad de medida: mm





PUNTA DE EJE DESMONTABLES



ACCESO A INSPECCIÓN



PANEL DE COMANDO

Balanza electrónica.



ENGANCHE

Regulable con rótula.



2 REDUCTORES EPICICLOIDALES

Excelente torque y prestación.



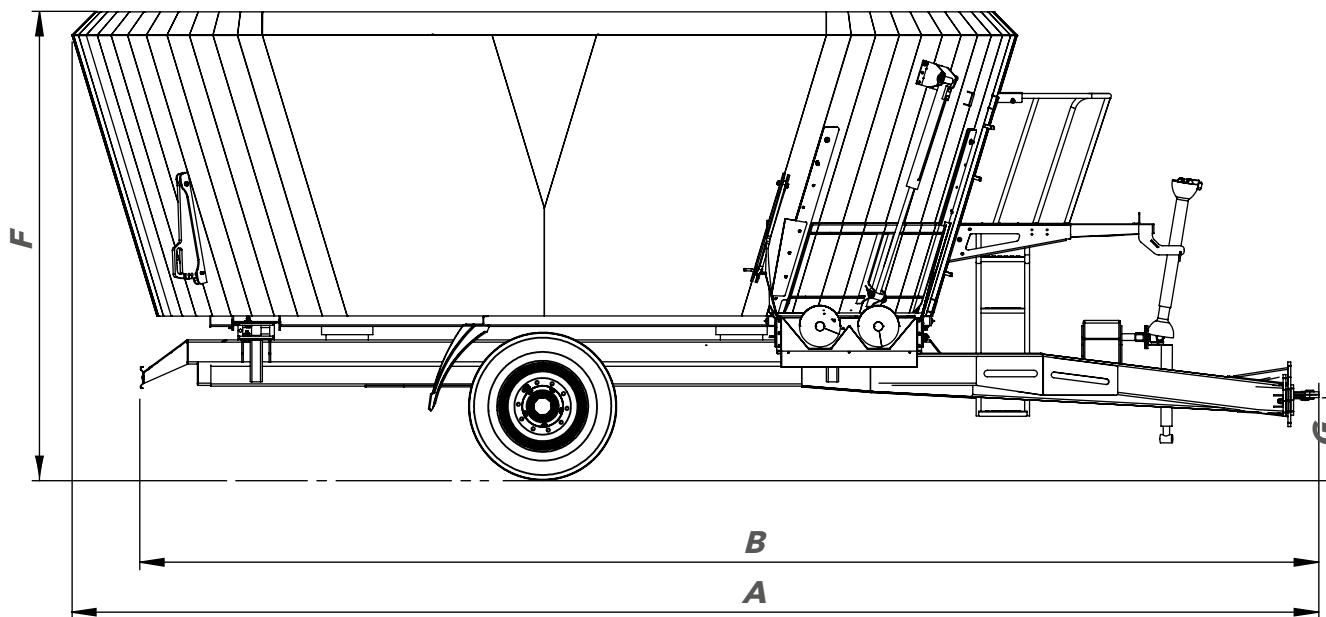
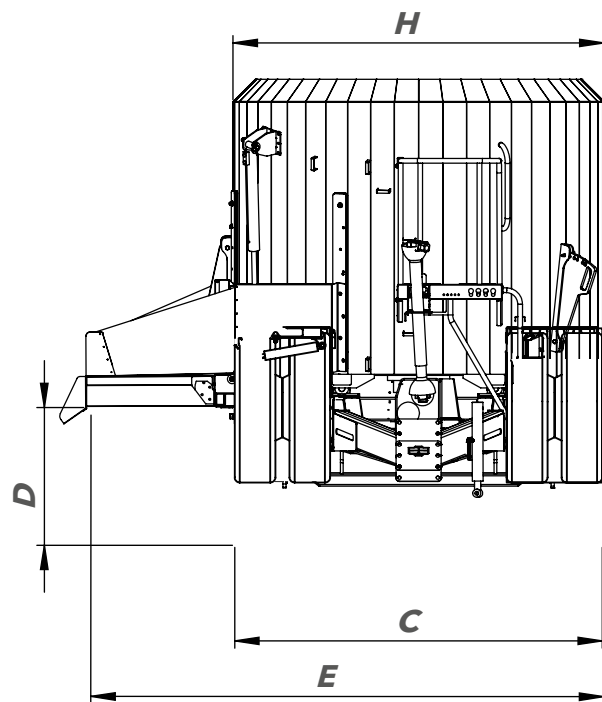
2 SINFINES COMOFRA

Sinfines verticales con 11 cuchillas cada uno.



CAJA T110 (C3A)

Caja de 2 velocidades.



MODELO	A	B	C	D	E	F	G	H
SF/V1 25m ³	8190	7740	2513	913	3475	3100	540	2513

Unidad de medida: mm



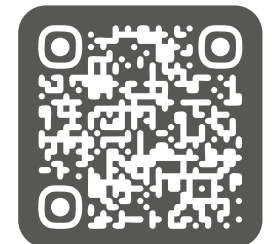


MODELO	SF/V1 6m ³	SF/V1 10m ³	SF/V1 14m ³	SF/V2 25m ³
CAP. DE CARGA	6m ³ (vol de cuba)	10m ³ (vol de cuba)	14m ³ (vol de cuba)	25m ³ (vol de cuba)
PESO	2800 Kg	3110 Kg	3820 Kg	8800 Kg
POT. REQUERIDA (HP)	60 HP	80 HP	90 HP	140 HP
ANCHO TOTAL CON ACARREADOR EN POSICIÓN	2800 mm	2800 mm	3475 mm	3475 mm
LARGO TOTAL	4263 mm	4755 mm	5300 mm	8300 mm
ANCHO TOTAL	2450 mm	2735 mm	3070 mm	3070 mm
ACCIONAMIENTO	Barra cardánica Caja Reductora Epicycloidal			
EJE DE RUEDA	1			
VEL. DE TOMA DE FUERZA	540 rpm			
VELOCIDAD SINFIN VERTICAL	33 rpm			
	con Caja Reductora Alta 33 rpm Baja 18 rpm			
SIST. DESMENUZADO Y MEZC.	1 Sinfin vertical con cuchillas de corte templadas y revenidas		2 Sinfines vertical con cuchillas de corte templadas y revenidas	
TIEMPO DESMEN. Y MEZCLA	10' aproximadamente. Acorde a ración.			
RODADO	12,5L 16T	400/60x15,50 16T	550/45x22,50 16T	600/40x22,50 16T
SISTEMA DE SEGURIDAD	Perno fusible en barra de mando.			
SISTEMA DE DESCARGA	Acarreador de chapa a cadenas.		Acarreador de caucho tipo draper.	
TIEMPO DE DESCARGA	Regulable			
SISTEMA DE PESAJE	Opcional: balanza electrónica programable y alarma sonora.			



SF / V

**Robustez
y calidad
para una
alimentación
eficiente**





COMOFRA

Moviendo límites

Ruta Provincial N°6, Monte Buey (2589), Córdoba

Teléfono: (03467) 470138

Ventas: +54 (03467) 445775

administracionventas@comofrasrl.com.ar

WWW.COMOFRASRL.COM.AR

